



Динамика развития хозяйствующих субъектов
Калининградской области в 2008-2013 годах



Статистический сборник

Редакционная коллегия:

Г.С. Чурикова – руководитель Территориального органа Федеральной службы государственной статистики по Калининградской области
Е.С. Александрова – заместитель руководителя Территориального органа Федеральной службы государственной статистики по Калининградской области
И.М. Славнова – начальник отдела ведения Статистического регистра и общероссийских классификаторов

Ответственный исполнитель:

Ю.А. Шорохова – заместитель начальника отдела ведения Статистического регистра и общероссийских классификаторов

Динамика развития хозяйствующих субъектов Калининградской области в 2008-2013 годах. Статистический сборник./ Территориальный орган Федеральной службы государственной статистики по Калининградской области (Калининградстат). – Калининград, 2014.- 34с.

Данный статистический сборник содержит информацию о количестве предприятий, организаций, обособленных подразделений и индивидуальных предпринимателей, учтенных в территориальном разделе Статистического регистра хозяйствующих субъектов по Калининградской области.

Информация представлена в различных разрезах с использованием общероссийских классификаторов технико-экономической и социальной информации и может быть интересна широкому кругу пользователей.

Ни один раздел данной публикации не может быть воспроизведен целиком или частично в любой форме или любыми средствами без предварительного письменного разрешения Территориального органа Федеральной службы государственной статистики по Калининградской области.

Условные обозначения:

- явление отсутствует

**©Территориальный орган
Федеральной службы
государственной статистики
по Калининградской области,
2011**

**E- mail: kdstat@gazinter.net
<http://www.kaliningrad.gks.ru>**

Введение	4
Раздел I. Учет предприятий и организаций	5
1. Распределение организаций по муниципальным образованиям	5
2. Количество организаций, развитие организационно-правовых форм и форм собственности	6
<i>Распределение организаций по организационно-правовым формам</i>	7
<i>Распределение числа организаций, учтенных в Статрегистре Калининградстата, по формам собственности</i>	9
3. Количество организаций в разрезе видов экономической деятельности	9
<i>Распределение числа организаций, учтенных в Статрегистре Калининградстата, по муниципальным образованиям, в разрезе видов экономической деятельности</i>	13
4. Демография организаций	25
<i>Количество зарегистрированных и ликвидированных организаций</i>	25
<i>Количество зарегистрированных и ликвидированных организаций по видам экономической деятельности</i>	26
Раздел II. Учет индивидуальных предпринимателей	29
1. Распределение индивидуальных предпринимателей по муниципальным образованиям	29
2. Количество индивидуальных предпринимателей по видам экономической деятельности	30

ВВЕДЕНИЕ

Статистический регистр хозяйствующих субъектов (Статрегистр) является базой данных об организациях, индивидуальных предпринимателях, других типах статистических единиц, являющихся объектами федерального статистического наблюдения.

Учет организаций в составе Статрегистра осуществляется органами государственной статистики с 1992г. на основе сведений об их государственной регистрации. В соответствии с постановлением Правительства Российской Федерации от 17.05.2002г. №319 «Об уполномоченном федеральном органе исполнительной власти, осуществляющем государственную регистрацию юридических лиц, крестьянских (фермерских) хозяйств, физических лиц в качестве индивидуальных предпринимателей», с 1 июля 2002г. государственную регистрацию юридических лиц и индивидуальных предпринимателей осуществляют территориальные органы Федеральной налоговой службы России.

Ведение административной части Статрегистра осуществляется на основе сведений, содержащихся в Едином государственном реестре юридических лиц (ЕГРЮЛ) и в Едином государственном реестре индивидуальных предпринимателей (ЕГРИП), предоставляемых в режиме «одного окна» по каналам электронного обмена в рамках информационного межведомственного взаимодействия.

Статрегистр содержит информацию о хозяйствующих субъектах, прошедших государственную регистрацию и подлежащих федеральным статистическим наблюдениям, и является информационной основой для разработки и формирования официальной статистической информации.

В настоящем сборнике приводятся данные о предприятиях, организациях, индивидуальных предпринимателях, учтенных в составе территориального раздела Статистического регистра по Калининградской области (Статрегистра Калининградстата) полученные на основе сведений о государственной регистрации (перерегистрации), предоставляемых УФНС по Калининградской области из ЕГРЮЛ и ЕГРИП, а также с использованием сведений о государственной регистрации юридических лиц, поступивших в органы статистики до вступления в действие Федерального закона от 08.08.2001г. №129-ФЗ «О государственной регистрации юридических лиц и индивидуальных предпринимателей», не перерегистрированных и не ликвидированных в установленном порядке.

Распределение предприятий, организаций, индивидуальных предпринимателей по видам экономической деятельности осуществляется по виду деятельности, заявленному хозяйствующим субъектом при государственной регистрации в качестве основного, в соответствии с редакцией Общероссийского классификатора видов экономической деятельности ОК 029-2007(ОКВЭД-2007).

Раздел I. УЧЕТ ПРЕДПРИЯТИЙ И ОРГАНИЗАЦИЙ.

1. РАСПРЕДЕЛЕНИЕ ОРГАНИЗАЦИЙ ПО МУНИЦИПАЛЬНЫМ ОБРАЗОВАНИЯМ

По состоянию на 1 января 2014 года в Статрегистре Калининградстата значится 52695 единиц хозяйствующих субъектов, из них в областном центре учтено 67,1% (35345 единиц). Наибольший рост количества предприятий и организаций по Калининградской области за последние 6 лет наблюдается: в городском округе «Поселок Янтарный» (148,7%), Зеленоградском муниципальном районе (133,1%), Светловском городском округе (129,2%), Полесском городском округе (128,8%), Гусевском городском округе (127,7%).

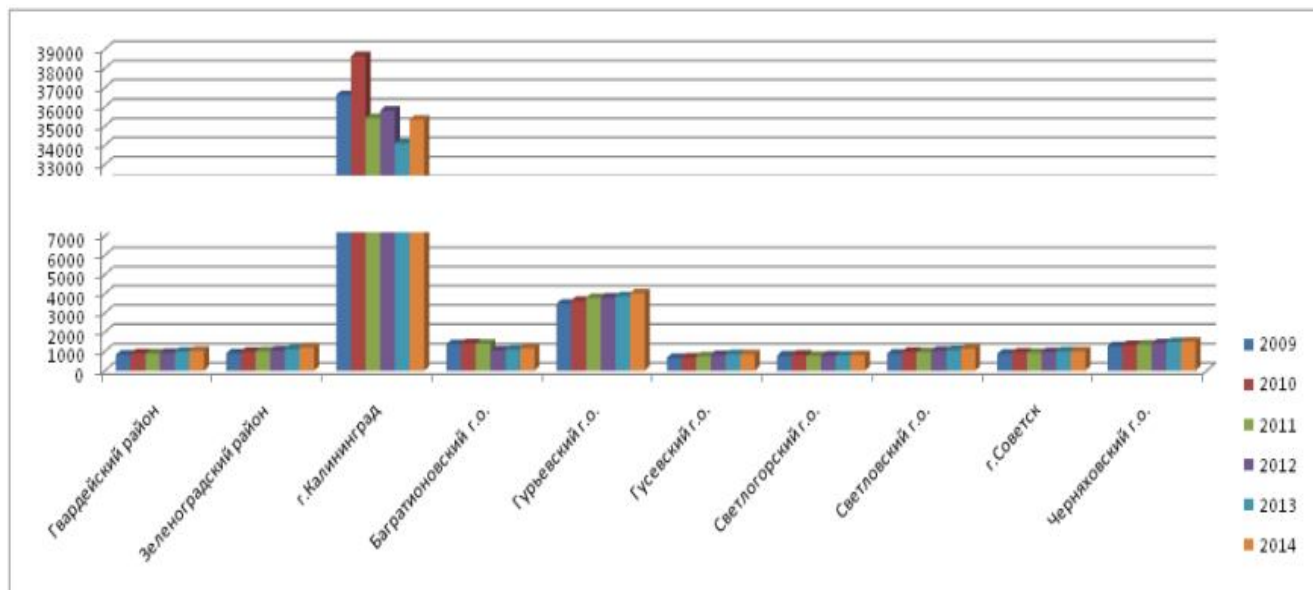
Количество организаций, учтенных в Статрегистре Калининградстата, в разрезе муниципальных образований (без учета индивидуальных предпринимателей)

На 1 января, единиц

	2009	2010	2011 ¹	2012	2013 ¹	2014
ВСЕГО	51711	54654	51421	52011	50845	52695
Муниципальные районы:						
Гвардейский район	832	904	893	931	983	1034
Зеленоградский район	901	993	1010	1058	1125	1199
Правдинский район	393	420	436	440	426	455
Городские округа:						
г. Калининград	36622	38645	35424	35822	34101	35345
Багратионовский	1384	1432	1412	1048	1090	1167
Балтийский	584	641	593	625	644	683
Гурьевский	3481	3644	3790	3812	3877	4027
Гусевский	669	688	748	823	852	854
Краснознаменский	336	351	334	335	354	363
г. Ладушкин	98	100	94	95	101	114
г. Мамоново	212	234	230	244	267	265
Неманский	366	387	372	384	387	385
Нестеровский	515	499	480	509	513	521
Озерский	274	282	272	293	324	336
г. Пионерский	340	383	353	360	360	362
Полесский	406	445	492	516	534	523
Светлогорский	785	830	775	784	795	808
Светловский	888	986	965	1027	1081	1147
Славский	306	318	290	309	331	351
г. Советск	881	944	928	977	1011	1015
Черняховский	1282	1344	1350	1426	1481	1509
п. Янтарный	156	184	180	193	208	232

¹ Снижение количества предприятий обусловлено мероприятиями, проводимыми Управлением Федеральной налоговой службы по Калининградской области в соответствии со ст.21.1 Федерального закона от 08.08.2001г. №129-ФЗ (с изменениями от 02.07.2005г. №83-ФЗ) по исключению юридических лиц, фактически прекративших свою деятельность, из ЕГРЮЛ по решению регистрирующего органа.

Распределение организаций по муниципальным образованиям Калининградской области



2. КОЛИЧЕСТВО ОРГАНИЗАЦИЙ, РАЗВИТИЕ ОРГАНИЗАЦИОННО-ПРАВОВЫХ ФОРМ И ФОРМ СОБСТВЕННОСТИ

Под организационно-правовой формой понимается способ закрепления (формирования) и использования организацией имущества и вытекающие из этого ее правовое положение и цели предпринимательской деятельности.

Исходя из способа закрепления имущества и целей предпринимательской деятельности, юридические лица разделяются на организации, преследующие извлечение прибыли в качестве основной цели своей деятельности (коммерческие организации), либо не имеющие извлечение прибыли в качестве такой цели и не распределяющие полученную прибыль между участниками (некоммерческие организации).

На 1 января 2014г. из 52695 предприятий и организаций, и их обособленных подразделений, учтенных в Статрегистре Калининградстата, 51501 являются юридическими лицами, 1194 – филиалами, представительствами и другими обособленными подразделениями юридических лиц.

Распределение учтенных в территориальном разделе Статрегистра по Калининградской области хозяйствующих субъектов по организационно-правовым формам (без индивидуальных предпринимателей)

на 1 января, единиц

	2009	2010	2011	2012	2013	2014
Всего учтено субъектов	51711	54654	51421	52011	50845	52695
в том числе:						
юридические лица	50579	53456	50114	50851	49665	51501
из них:						
коммерческие организации	44879	47440	44483	45111	44117	46028
некоммерческие организации	5700	6016	5631	5740	5548	5473
организации без прав юридического лица	1132	1198	1307	1160	1180	1194

Юридические лица, являющиеся коммерческими организациями, могут создаваться в форме хозяйственных товариществ и обществ, хозяйственных партнерств, производственных кооперативов, государственных и муниципальных унитарных предприятий.

Юридические лица, являющиеся некоммерческими организациями, могут создаваться в форме потребительских кооперативов, общественных или религиозных организаций (объединений), учреждений, благотворительных и иных фондов, а также в других организационно-правовых формах (некоммерческих партнерств, автономных некоммерческих организаций и т.д.)

Распределение организаций по организационно-правовым формам в соответствии с Общероссийским классификатором организационно-правовых форм ОК 028-99 (без индивидуальных предпринимателей)

на 1 января, единиц

	2009	2010	2011	2012	2013
Всего	51711	54654	51421	52011	50845
В том числе:					
Полные товарищества	21	21	7	7	5
Товарищества на вере	1	1	1	1	1
Общества с ограниченной ответственностью	39458	42077	40592	41249	40485
Открытые акционерные общества	385	385	282	255	240
Закрытые акционерные общества	1895	1888	942	878	764
Унитарные предприятия	475	455	331	332	322
Производственные кооперативы	235	236	97	94	86
Крестьянские (фермерские) хозяйства	2277	2252	2229	2192	2149
Предприятия и организации, имеющие КОПФ, подлежащий замене ²	130	123	109	101	64
Потребительские кооперативы	296	313	301	305	291
Общественные и религиозные организации (объединения)	1819	1749	1221	1217	1216
Фонды	266	254	183	191	180
Учреждения	1964	1990	1795	1769	1729
Некоммерческие партнерства	321	353	364	362	316
Автономные некоммерческие организации	164	187	197	214	220
Объединения юридических лиц (ассоциации и союзы)	95	103	83	77	69
Объединения крестьянских (фермерских) хозяйств	17	17	6	5	5
Товарищества собственников жилья	228	499	994	1100	1027
Садоводческие, огороднические или дачные некоммерческие товарищества и прочие некоммерческие организации	472	497	387	475	465
Представительства и филиалы	1097	1163	1165	1127	1147
Простые товарищества и иные неюридические лица	35	35	33	33	33
Прочие	60	56	102	27	31

² Коды подлежат замене после приведения юридическим лицом своей организационно-правовой формы в соответствие с нормами действующего гражданского законодательства.

В связи с введением в действие с 01.01.2013г. новой редакции Общероссийского классификатора организационно-правовых форм(ОКОПФ) ОК 028-2012 взамен ОКОПФ ОК 028-99, упраздняющей или приводящей в соответствие с нормами законодательства некоторые коды ОКОПФ, распределение по организационно-правовым формам организаций за 2013 год выделено в отдельную таблицу.

Распределение организаций по организационно-правовым формам в соответствии с Общероссийским классификатором организационно-правовых форм ОК 028-2012 (без индивидуальных предпринимателей) на 1 января 2014г.

	на 01.01.2014, ед.	в % к итогу
Всего	52695	100,0
в том числе:		
полные товарищества	5	0,0
товарищества на вере	1	0,0
общества с ограниченной или дополнительной ответственностью	42518	80,7
открытые акционерные общества	232	0,4
закрытые акционерные общества	728	1,4
производственные кооперативы (артели)	86	0,2
унитарные предприятия	320	0,6
крестьянские (фермерские) хозяйства	2080	3,9
потребительские кооперативы	286	0,5
общественные и религиозные организации (объединения)	1230	2,3
фонды	186	0,4
некоммерческие партнерства	272	0,5
ассоциации (союзы)	67	0,1
палаты	3	0,0
учреждения	1722	3,3
садоводческие, огороднические или дачные объединения граждан	451	0,9
автономные некоммерческие организации	235	0,4
казачьи общества	27	0,1
коллегии адвокатов	17	0,0
товарищества собственников жилья	948	1,8
организационно-правовые формы организаций, созданных без прав юридического лица	1194	2,3
прочие	87	0,2

Количество хозяйствующих субъектов (организаций, их филиалов и других обособленных подразделений) увеличилось по сравнению с 1 января 2013 года на 1,9 тыс. единиц (на 3,6%).

За 2013 год в территориальном разделе Статистического регистра по Калининградской области в связи с ликвидацией снято с учета 2,6 тыс. хозяйствующих субъектов (4,9% от числа учтенных в Статрегистре Калининградстата).

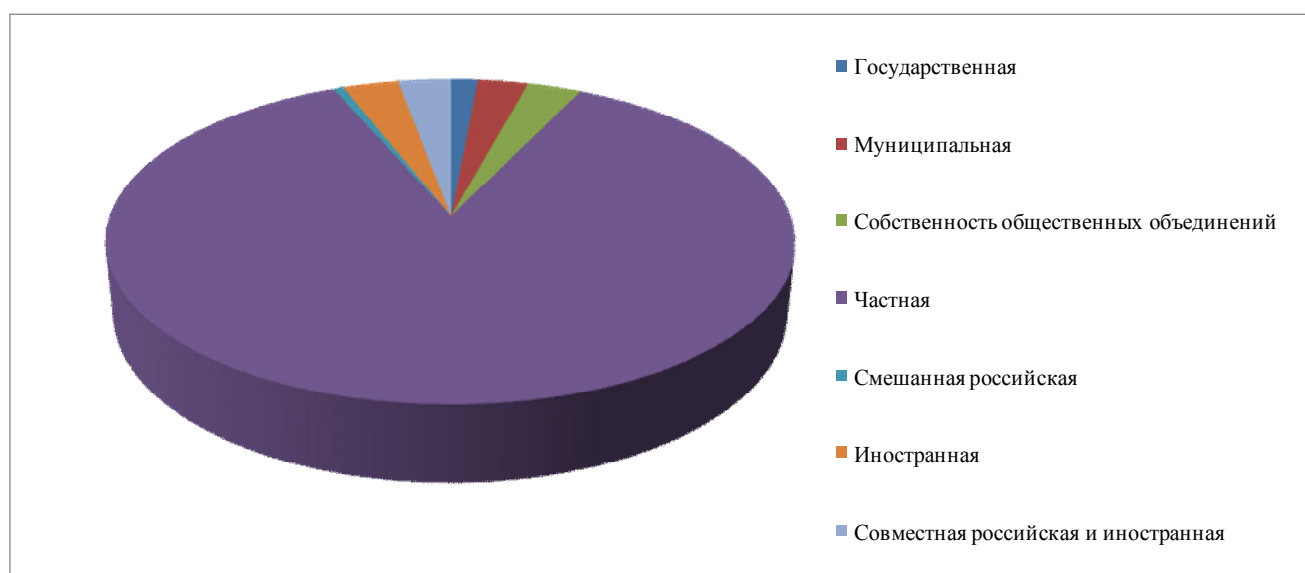
По данным налоговых органов, осуществляющих процедуру государственной регистрации (перерегистрации), 50357 юридических лиц получили свидетельства на право осуществления деятельности на территории Калининградской области.

В общем количестве зарегистрированных предприятий и организаций на протяжении ряда лет существенно преобладают предприятия частной формы собственности, о чем свидетельствуют данные таблицы:

Распределение юридических лиц по основным формам собственности

На 1 января; единиц

	2009	2010	2011	2012	2013	2014	2014 в % к	
							2009	2013
Всего,	51711	54654	51421	52011	50845	52695	101,9	103,6
в том числе:								
Государственная	901	895	779	762	754	770	85,5	102,1
Муниципальная	1735	1751	1529	1510	1459	1453	83,7	99,6
Собственность общественных объединений	2389	2307	1624	1599	1573	1554	65,0	98,8
Частная	42937	45722	43954	44611	43690	45506	106,0	104,2
Смешанная российская	590	630	366	355	328	292	49,5	89,0
Иностранная	1637	1745	1651	1637	1515	1601	97,8	105,7
Совместная российская и иностранная	1522	1604	1518	1537	1526	1519	99,8	99,5



Что касается организационно-правовой структуры, то для исследуемого периода были характерны следующие тенденции:

- в общем количестве юридических лиц значительную долю составляли коммерческие организации, созданные преимущественно в форме обществ с ограниченной ответственностью;
- среди организаций частной формы собственности преобладали хозяйственные общества, учрежденные гражданами Российской Федерации.

3. КОЛИЧЕСТВО ОРГАНИЗАЦИЙ В РАЗРЕЗЕ ВИДОВ ЭКОНОМИЧЕСКОЙ ДЕЯТЕЛЬНОСТИ.

Наибольшее число юридических лиц в течение ряда лет сосредоточено в оптовой и розничной торговле, ремонте автотранспортных средств, мотоциклов, бытовых изделий и предметов личного пользования; операциях с недвижимым имуществом, аренде и предоставлении услуг; строительстве; обрабатывающих производствах; транспорте и связи;

сельском хозяйстве, охоте и лесном хозяйстве; предоставлении прочих коммунальных, социальных и персональных услуг, о чем свидетельствуют данные следующей таблицы.

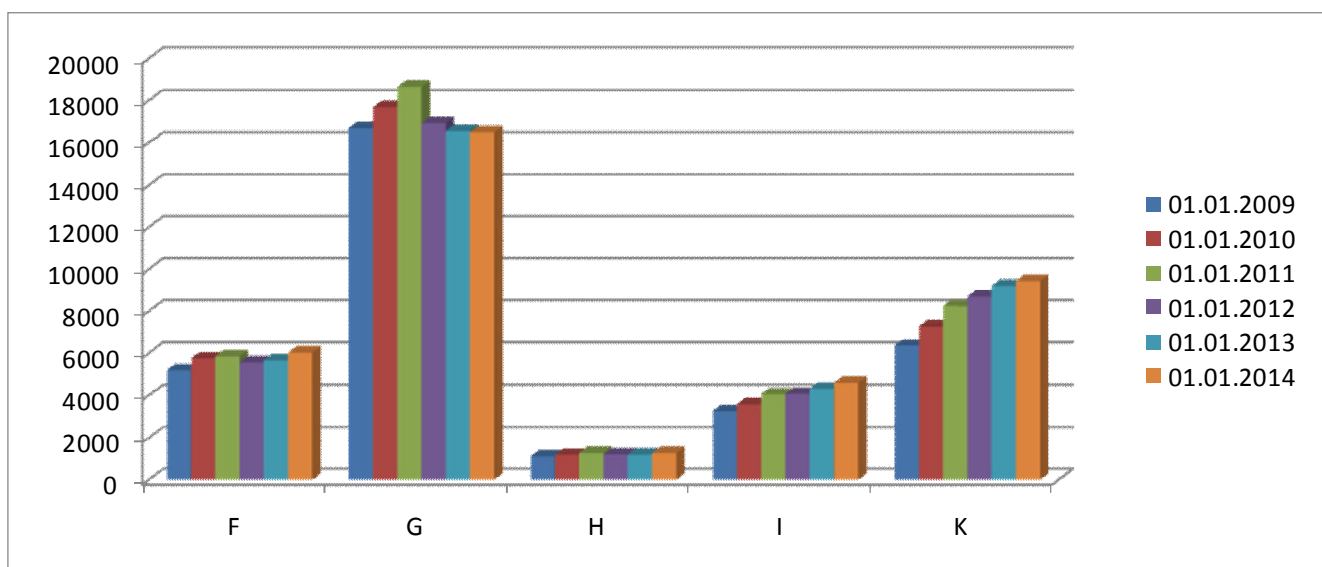
Распределение числа организаций, учтенных в территориальном разделе Статрегистра Калининградстата, по видам экономической деятельности

На 1 января, единиц

Код по ОКВЭД		2009	2010	2011	2012	2013	2014	2014 в % к	
								2009	2013
	Всего, из них организации с основным видом деятельности:	51711	54654	51421	52011	50845	52695	101,9	103,6
A	сельское хозяйство, охота и лесное хозяйство	3422	3445	3350	3331	3230	3131	91,5	96,9
01	из него: сельское хозяйство, охота и предоставление услуг в этих областях	3267	3295	3212	3199	3117	3023	92,5	97,0
02	лесное хозяйство и предоставление услуг в этой области	155	150	138	132	113	108	69,7	95,6
B	рыболовство, рыбоводство	199	196	191	192	171	173	86,9	101,2
05.01	из него рыболовство	164	159	150	153	130	128	78,0	98,5
C	добыча полезных ископаемых	119	115	110	108	100	103	86,6	103,0
CA	в том числе: добыча топливно-энергетических полезных ископаемых	34	39	38	38	35	34	100,0	97,1
CB	добыча полезных ископаемых, кроме топливно-энергетических	85	76	72	70	65	69	81,2	106,2
D	обрабатывающие производства	5742	5859	5201	5317	5137	5230	91,1	101,8
DA	из них: производство пищевых продуктов, включая напитки, и табака	1166	1177	1003	1042	1038	1066	91,4	102,7
DB	текстильное и швейное производство	244	257	214	237	223	225	92,2	100,9
DC	производство кожи, изделий из кожи и производство обуви	33	35	34	35	35	33	100,0	94,3
DD	обработка древесины и производство изделий из дерева	428	426	340	351	322	315	73,6	97,8
DE	целлюлозно-бумажное производство; издательская и полиграфическая деятельность	513	531	495	502	503	520	101,4	103,4
DF	производство кокса, нефтепродуктов	38	36	30	30	25	24	63,2	96,0
DG	химическое производство	135	138	122	123	113	113	83,7	100,0

Код по ОКВЭД		2009	2010	2011	2012	2013	2014	2014 в % к	
								2009	2013
DH	производство резиновых и пластмассовых изделий	312	310	298	303	290	285	91,3	98,3
DI	производство прочих неметаллических минеральных продуктов	323	338	318	343	348	360	111,5	103,4
DJ	металлургическое производство и производство готовых металлических изделий	420	435	429	451	464	472	112,4	101,7
DK	производство машин и оборудования (без производства оружия и боеприпасов)	515	527	428	415	379	396	76,9	104,5
DL	производство электрооборудования, электронного и оптического оборудования	393	400	419	418	386	385	98,0	99,7
DM	производство транспортных средств и оборудования	367	376	335	322	295	302	82,3	102,4
34	из него: производство автомобилей, прицепов и полуприцепов	55	56	51	49	48	51	92,7	106,3
E	производство и распределение электроэнергии, газа и воды	216	232	261	267	268	268	124,1	100,0
F	строительство	5763	5867	5579	5679	5613	6037	104,8	107,6
G	оптовая и розничная торговля; ремонт автотранспортных средств, мотоциклов, бытовых изделий и предметов личного пользования	17695	18682	16962	16589	15862	16538	93,5	104,3
50	в том числе: торговля автотранспортными средствами и мотоциклами, их техническое обслуживание и ремонт	2027	2155	2164	1797	1731	1820	89,8	105,1
51	оптовая торговля, включая торговлю через агентов, кроме торговли автотранспортными средствами и мотоциклами	12092	12683	11185	11110	10533	10925	90,3	103,7
52	розничная торговля, кроме торговли автотранспортными средствами и мотоциклами; ремонт бытовых изделий и предметов личного пользования	3576	3844	3613	3682	3598	3793	106,1	105,4
H	гостиницы и рестораны	1179	1269	1196	1192	1187	1259	106,8	106,1
I	транспорт и связь	3588	4066	4078	4352	4461	4629	129,0	103,8
64	из него связь	259	274	256	250	244	239	92,3	98,0
J	финансовая деятельность	703	754	695	704	695	722	102,7	103,9
K	операции с недвижимым имуществом, аренда и предоставление услуг	7298	8251	8698	9232	9121	9463	129,7	103,7

Код по ОКВЭД		2009	2010	2011	2012	2013	2014	2014 в % к	
								2009	2013
L	государственное управление и обеспечение военной безопасности; обязательное социальное обеспечение	635	680	647	634	591	637	100,3	107,8
M	образование	1030	1032	996	1030	1031	1028	99,8	99,7
N	здравоохранение и предоставление социальных услуг	698	732	670	690	701	718	102,9	102,4
O	предоставление прочих коммунальных, социальных и персональных услуг	3256	3301	2630	2670	2658	2742	84,2	103,2
90	из них: удаление сточных вод, отходов и аналогичная деятельность	105	122	121	144	160	166	158,1	103,8
92	деятельность по организации отдыха и развлечений, культуры и спорта	750	824	751	747	731	775	103,3	106,0



F – Строительство

G – Оптовая и розничная торговля, ремонт автотранспортных средств, мотоциклов, бытовых изделий и предметов личного пользования

H – Гостиницы и рестораны

I – Транспорт и связь

K – Операции с недвижимым имуществом, аренда и предоставление услуг

Распределение числа организаций, учтенных в Статрегистре Калининградстата, по муниципальным образованиям области в разрезе видов деятельности на 1 января 2009 г.

	Всего, единиц	в том числе по видам экономической деятельности (разделы ОКВЭД)						
		A	B	C	D	E	F	G
Калининградская область	51711	3422	199	119	5742	216	5763	17695
в том числе городские округа:								
Калининград	36622	444	120	70	4235	108	4474	13841
Багратионовский	1384	406	-	1	81	4	35	585
Балтийский	584	29	3	2	47	6	58	153
Гурьевский	3481	443	10	8	370	13	495	1158
Гусевский	669	133	-	4	87	4	47	129
Краснознаменский	336	199	1	3	15	2	3	27
г. Ладушкин	98	4	2	-	8	-	11	28
г. Мамоново	212	63	5	-	28	2	9	47
Неманский	366	119	-	1	29	1	14	65
Нестеровский	515	297	-	2	24	-	13	60
Озерский	274	110	-	-	13	1	14	39
Пионерский	340	3	7	-	48	12	36	90
Полесский	406	102	4	3	40	3	23	77
Светлогорский	785	6	2	1	49	5	138	167
Светловский	888	26	30	1	151	8	75	244
Славский	306	108	1	1	19	4	9	38
Советск	881	17	1	1	159	9	50	245
Черняховский	1282	252	3	9	124	13	87	299
пгт. Янтарный	156	3	2	3	31	3	9	33
Муниципальные районы:								
Гвардейский	832	301	-	4	82	11	45	154
г.п.Гвардейск	385	23	-	3	52	7	31	109
с.п.Знаменское	124	60	-	-	10	2	3	21
с.п.Зоринское	113	81	-	1	5	2	3	6
с.п.Озерковское	142	90	-	-	14	-	3	14
с.п.Славинское	68	47	-	-	1	-	5	4
Зеленоградский	901	245	8	5	66	4	100	140
г.п. Зеленоградск	410	37	2	3	23	2	72	82
с.п.Ковровское	230	114	-	-	22	1	17	30
с.п.Переславское	96	21	2	-	15	1	6	11
с.п.Красноторовское	106	73	1	2	4	-	2	5
с.п.Куршская коса	59	-	3	-	2	-	3	12
Правдинский	393	112	-	-	36	3	18	76
г.п.Правдинское	195	40	-	-	18	3	7	49
г.п.Железнодорожное	101	34	-	-	7	-	2	18
с.п.Домновское	48	16	-	-	7	-	6	4
с.п.Мозырское	49	22	-	-	4	-	3	5

	в том числе по видам экономической деятельности (разделы ОКВЭД)							
	Н	І	Ј	К	Л	М	Н	О
Калининградская область	1179	3588	703	7298	635	1030	698	3256
в том числе								
городские округа:								
Калининград	815	2696	588	5793	214	539	431	2162
Багратионовский	11	31	6	71	34	36	16	66
Балтийский	23	59	4	70	16	24	16	74
Гурьевский	43	274	28	419	34	41	25	120
Гусевский	12	35	5	70	32	26	13	65
Краснознаменский	5	4	2	11	18	20	11	15
г. Ладушкин	2	6	-	8	4	6	4	15
г. Мамоново	1	8	1	15	3	6	5	18
Неманский	11	21	2	33	11	16	6	31
Нестеровский	5	11	2	13	18	26	9	24
Озерский	1	3	2	21	19	20	5	22
Пионерский	3	17	9	40	7	9	7	52
Полесский	9	13	5	30	26	20	8	37
Светлогорский	88	32	10	145	23	12	27	80
Светловский	23	72	3	132	16	20	17	70
Славский	2	7	3	25	15	32	12	25
Советск	21	90	8	113	12	37	25	93
Черняховский	21	130	9	109	29	51	24	107
пгт. Янтарный	11	8	2	22	5	3	2	19
Муниципальные районы:								
Гвардейский	16	34	3	44	33	23	10	63
г.п.Гвардейск	9	27	1	35	23	11	4	46
с.п.Знаменское	6	3	2	-	2	4	3	6
с.п.Зоринское	-	2	-	1	2	2	-	6
с.п.Озерковское	1	1	-	7	3	3	2	4
с.п.Славинское	-	1	-	1	3	3	1	1
Зеленоградский	49	25	8	91	34	38	15	68
г.п. Зеленоградск	31	16	3	46	15	14	13	50
с.п.Ковровское	5	4	2	20	3	6	-	5
с.п.Переславское	-	3	2	13	7	10	2	2
с.п.Красноторовское	-	1	-	4	6	5	-	2
с.п.Куршская коса	13	1	1	8	3	3	-	9
Правдинский	7	12	3	23	32	25	10	30
г.п.Правдинское	3	6	2	14	21	9	4	17
г.п.Железнодорожное	2	5	1	5	5	10	2	9
с.п.Домновское	2	1	-	3	2	3	2	1
с.п.Мозырское	-	-	-	1	4	3	2	3

Распределение числа организаций, учтенных в Статрегистре Калининградстата, по муниципальным образованиям области в разрезе видов деятельности на 1 января 2010 г.

	Всего, единиц	в том числе по видам экономической деятельности (разделы ОКВЭД)						
		A	B	C	D	E	F	G
Калининградская область	54654	3445	196	115	5859	232	5867	18682
в том числе городские округа:								
Калининград	38645	469	116	63	4271	118	4532	14675
Багратионовский	1432	407	-	1	87	4	34	586
Балтийский	641	32	3	2	45	7	63	159
Гурьевский	3644	450	10	8	395	11	496	1198
Гусевский	688	133	-	4	91	4	48	136
Краснознаменский	351	198	1	5	13	2	3	28
г. Ладушкин	100	4	2	-	7	1	9	31
г. Мамоново	234	63	5	-	30	1	12	53
Неманский	387	117	-	1	30	3	15	65
Нестеровский	499	298	-	2	22	1	12	48
Озерский	282	103	-	-	13	1	17	37
Пионерский	383	4	7	-	46	12	44	97
Полесский	445	100	5	3	46	3	25	90
Светлогорский	830	8	2	2	53	4	140	175
Светловский	986	21	30	1	162	9	77	267
Славский	318	109	1	1	20	4	10	33
Советск	944	15	-	1	158	9	57	258
Черняховский	1344	247	3	8	123	12	72	303
пгт. Янтарный	184	4	2	3	33	6	12	37
Муниципальные районы:								
Гвардейский	904	304	-	4	94	10	56	167
г.п.Гвардейск	417	22	-	3	59	6	41	105
с.п.Знаменское	124	59	-	-	11	2	3	24
с.п.Зоринское	130	89	-	1	6	2	3	11
с.п.Озерковское	154	88	-	-	15	-	3	20
с.п.Славинское	79	46	-	-	3	-	6	7
Зеленоградский	993	243	9	6	76	6	109	162
г.п. Зеленоградск	470	37	2	3	26	3	78	92
с.п.Ковровское	263	114	-	-	31	2	18	41
с.п.Переславское	94	18	3	1	14	1	8	11
с.п.Красноторовское	101	72	1	2	4	-	3	4
с.п.Куршская коса	65	2	3	-	1	-	2	14
Правдинский	420	116	-	-	44	4	24	77
г.п.Правдинское	210	42	-	-	26	4	10	49
г.п.Железнодорожное	111	33	-	-	9	-	4	20
с.п.Домновское	50	17	-	-	5	-	6	4
с.п.Мозырское	49	24	-	-	4	-	4	4

	в том числе по видам экономической деятельности (разделы ОКВЭД)							
	Н	І	Ј	К	Л	М	Н	О
Калининградская область	1269	4066	754	8251	680	1032	732	3301
в том числе								
городские округа:								
Калининград	870	2962	628	6423	217	562	456	2179
Багратионовский	13	54	7	86	22	34	15	72
Балтийский	26	63	4	89	23	25	17	82
Гурьевский	46	312	36	442	43	41	27	122
Гусевский	14	41	5	73	29	22	16	68
Краснознаменский	5	3	3	13	27	18	12	20
г. Ладушкин	2	4	-	10	4	6	4	16
г. Мамоново	1	14	1	21	3	6	4	20
Неманский	12	30	2	36	17	16	6	33
Нестеровский	5	13	2	11	23	24	9	25
Озерский	1	9	2	21	24	19	5	25
Пионерский	5	19	8	68	7	9	7	50
Полесский	9	15	5	53	27	19	9	35
Светлогорский	94	41	9	144	29	12	29	82
Светловский	24	90	4	176	16	22	18	66
Славский	2	10	3	32	20	31	11	28
Советск	25	107	9	147	10	34	24	88
Черняховский	21	164	9	166	35	45	25	103
пгт. Янтарный	11	13	2	32	5	3	2	19
Муниципальные районы:								
Гвардейский	18	44	4	65	33	24	12	67
г.п.Гвардейск	9	33	2	49	23	12	6	46
с.п.Знаменское	6	2	2	-	2	3	3	7
с.п.Зоринское	1	2	-	2	2	3	-	8
с.п.Озерковское	2	2	-	10	3	3	2	5
с.п.Славинское	-	5	-	4	3	3	1	1
Зеленоградский	58	40	7	117	35	35	14	71
г.п. Зеленоградск	40	19	3	68	16	14	12	53
с.п.Ковровское	6	10	2	24	3	6	-	5
с.п.Переславское	-	3	1	12	7	10	2	3
с.п.Красноторовское	-	1	-	5	6	2	-	1
с.п.Куршская коса	12	7	1	8	3	3	-	9
Правдинский	7	18	4	26	31	25	10	30
г.п.Правдинское	3	9	2	14	20	9	4	15
г.п.Железнодорожное	2	7	2	7	5	10	2	9
с.п.Домновское	2	2	-	4	2	3	2	3
с.п.Мозырское	-	-	-	1	4	3	2	3

Распределение числа организаций, учтенных в Статрегистре Калининградстата, по муниципальным образованиям области в разрезе видов деятельности на 1 января 2011 г.

	Всего, единиц	в том числе по видам экономической деятельности (разделы ОКВЭД)						
		A	B	C	D	E	F	G
Калининградская область	51421	3350	191	110	5201	261	5579	16962
в том числе								
городские округа:								
Калининград	35424	437	111	62	3695	134	4184	12964
Багратионовский	1412	400	-	1	86	5	42	583
Балтийский	593	36	4	2	30	9	63	144
Гурьевский	3790	452	10	7	396	13	517	1240
Гусевский	748	131	-	4	91	4	55	132
Краснознаменский	334	196	1	4	11	2	6	27
г. Ладушкин	94	4	2	-	6	1	9	28
г. Мамоново	230	57	5	-	28	1	13	60
Неманский	372	115	-	1	30	4	18	64
Нестеровский	480	296	-	2	20	1	15	42
Озерский	272	96	-	-	10	1	15	36
Пионерский	353	4	4	-	29	10	39	93
Полесский	492	96	7	3	47	5	23	92
Светлогорский	775	9	2	2	46	4	135	166
Светловский	965	22	30	1	143	12	83	250
Славский	290	105	3	-	20	3	7	37
Советск	928	11	-	1	142	9	60	258
Черняховский	1350	235	2	8	126	14	84	307
пгт. Янтарный	180	3	1	3	30	6	14	34
Муниципальные районы:								
Гвардейский	893	300	-	4	92	10	57	165
г.п.Гвардейск	411	22	-	3	56	6	42	107
с.п.Знаменское	121	59	-	-	10	2	3	23
с.п.Зоринское	125	86	-	1	5	2	2	9
с.п.Озерковское	154	88	-	-	19	-	3	18
с.п.Славинское	82	45	-	-	2	-	7	8
Зеленоградский	1010	236	9	5	83	9	113	162
г.п. Зеленоградск	473	35	2	2	27	6	83	90
с.п.Ковровское	266	111	-	-	32	2	18	43
с.п.Переславское	93	18	3	1	17	1	6	10
с.п.Красноторовское	107	70	1	2	6	-	3	5
с.п.Куршская коса	71	2	3	-	1	-	3	14
Правдинский	436	109	-	-	40	4	27	78
г.п.Правдинское	215	39	-	-	22	4	11	46
г.п.Железнодорожное	121	31	-	-	7	-	6	23
с.п.Домновское	51	15	-	-	7	-	6	5
с.п.Мозырское	49	24	-	-	4	-	4	4

	в том числе по видам экономической деятельности (разделы ОКВЭД)							
	Н	І	Ј	К	Л	М	Н	О
Калининградская область	1196	4078	695	8698	647	996	670	2630
в том числе								
городские округа:								
Калининград	810	2893	559	6537	204	552	427	1759
Багратионовский	13	62	6	88	22	33	9	54
Балтийский	22	59	4	95	22	24	16	61
Гурьевский	48	339	45	492	44	45	23	111
Гусевский	12	43	6	156	24	20	14	52
Краснознаменский	5	4	3	11	27	16	9	12
г. Ладушкин	3	4	-	10	4	6	4	13
г. Мамоново	2	12	1	21	3	6	5	16
Неманский	11	33	2	32	14	16	6	23
Нестеровский	5	14	1	12	21	22	6	19
Озерский	1	9	2	28	24	19	5	22
Пионерский	7	21	8	79	7	7	9	36
Полесский	10	20	5	103	26	18	6	30
Светлогорский	82	43	10	141	27	12	30	61
Светловский	24	94	4	202	15	20	13	50
Славский	3	10	3	28	19	23	8	19
Советск	23	119	8	174	7	31	24	59
Черняховский	19	168	9	198	38	42	22	71
пгт. Янтарный	12	15	2	31	5	3	2	19
Муниципальные районы:								
Гвардейский	14	43	5	76	31	22	10	63
г.п.Гвардейск	7	33	4	53	21	10	6	41
с.п.Знаменское	4	1	1	2	2	3	2	9
с.п.Зоринское	1	2	-	4	2	3	-	8
с.п.Озерковское	2	1	-	12	3	3	1	3
с.п.Славинское	-	6	-	5	3	3	1	2
Зеленоградский	64	51	9	130	34	35	13	52
г.п. Зеленоградск	41	23	3	78	16	14	12	37
с.п.Ковровское	8	13	2	23	3	6	-	4
с.п.Переславское	1	3	1	12	6	10	1	3
с.п.Красноторовское	-	3	-	8	6	2	-	1
с.п.Куршская коса	14	9	3	9	3	3	-	7
Правдинский	6	22	3	54	29	24	9	28
г.п.Правдинское	3	9	2	33	18	8	5	13
г.п.Железнодорожное	1	11	1	15	6	9	2	8
с.п.Домновское	2	2	-	4	2	3	1	4
с.п.Мозырское	-	-	-	2	3	4	1	3

Распределение числа организаций, учтенных в Статрегистре Калининградстата, по муниципальным образованиям области в разрезе видов деятельности на 1 января 2012 г.

Муниципальные образования	Всего, единиц	в том числе по видам экономической деятельности (разделы ОКВЭД)						
		A	B	C	D	E	F	G
Калининградская область	52011	3331	192	108	5317	267	5679	16589
<i>Городские округа:</i>								
город Калининград	35822	441	113	61	3710	121	4262	12886
Багратионовский	1048	400	-	1	87	5	40	211
Балтийский	625	33	4	2	34	11	66	149
Гурьевский	3812	444	9	7	415	16	501	1218
Гусевский	823	131	-	4	91	5	57	142
Краснознаменский	335	193	1	4	13	2	5	27
город Ладушкин	95	4	3	-	8	1	9	27
город Мамоново	244	58	5	-	31	2	12	65
Неманский	384	116	-	1	32	3	19	74
Нестеровский	509	296	-	1	22	3	14	53
Озерский	293	101	-	1	14	2	16	42
город Пионерский	360	4	4	-	32	11	39	92
Полесский	516	93	7	3	49	5	27	101
Светлогорский	784	10	2	1	50	4	132	166
Светловский	1027	22	30	1	157	13	85	265
Славский	309	105	3	-	21	2	10	45
город Советск	977	11	-	1	134	18	67	256
Черняховский	1426	232	4	7	138	14	92	326
поселок Янтарный	193	4	1	3	33	7	18	32
<i>Муниципальные районы:</i>								
Гвардейский	931	291	-	4	105	10	62	161
гп. Гвардейское	446	23	-	3	65	5	46	114
сп. Знаменское	120	59	-	-	10	3	3	18
сп. Зоринское	115	78	-	1	5	2	2	6
сп. Озерковское	157	89	-	-	22	-	2	14
сп. Славинское	93	42	-	-	3	-	9	9
Зеленоградский	1058	230	6	6	100	8	116	174
гп. Зеленоградское	484	33	2	2	35	5	83	95
сп. Ковровское	279	107	-	2	41	2	17	42
сп. Переславское	108	19	1	1	19	1	9	16
сп. Красноторовское	111	69	-	1	4	-	3	8
сп. Куршская коса	76	2	3	-	1	-	4	13
Правдинский	440	112	-	-	41	4	30	77
гп. Правдинское	211	40	-	-	19	4	10	47
гп. Железнодорожное	127	34	-	-	8	-	8	22
сп. Домновское	54	14	-	-	10	-	8	5
сп. Мозырское	48	24	-	-	4	-	4	3

Муниципальные образования	в том числе по видам экономической деятельности (разделы ОКВЭД)							
	Н	І	Ј	К	Л	М	Н	О
Калининградская область	1192	4352	704	9232	634	1030	690	2670
Городские округа:								
город Калининград	808	3006	562	6833	208	581	441	1772
Багратионовский	13	74	6	92	21	32	9	56
Балтийский	24	62	4	114	22	25	16	58
Гурьевский	46	380	42	504	44	50	25	111
Гусевский	12	45	7	219	22	19	15	54
Краснознаменский	3	8	3	13	25	17	8	13
город Ладушкин	3	5	-	9	4	6	4	12
город Мамоново	2	11	1	26	3	6	5	17
Неманский	7	36	2	34	14	15	7	24
Нестеровский	5	15	2	26	21	23	6	21
Озерский	2	11	3	30	24	18	6	23
город Пионерский	7	20	7	81	6	7	9	41
Полесский	10	23	5	112	26	18	6	31
Светлогорский	83	48	11	151	26	11	29	59
Светловский	24	104	5	220	14	22	13	52
Славский	3	16	3	30	19	22	7	22
город Советск	18	146	9	188	7	31	26	65
Черняховский	21	183	9	219	34	45	23	79
поселок Янтарный	13	16	2	34	5	3	2	20
Муниципальные районы:								
Гвардейский	17	59	4	97	31	23	8	59
гп.Гвардейское	8	43	3	62	21	9	5	39
сп.Знаменское	4	2	1	5	2	3	2	8
сп.Зоринское	2	2	-	6	2	3	-	6
сп.Озерковское	1	5	-	13	3	5	-	3
сп.Славинское	2	7	-	11	3	3	1	3
Зеленоградский	65	57	13	148	32	33	16	54
гп. Зеленоградское	41	24	5	80	16	11	14	38
сп.Ковровское	8	14	2	30	3	6	1	4
сп.Переславское	2	4	1	17	4	10	1	3
сп.Красноторовское	-	5	-	9	6	3	-	3
сп.Куршская коса	14	10	5	12	3	3	-	6
Правдинский	6	27	4	52	26	23	9	27
гп.Правдинское	3	11	2	33	15	8	4	14
гп.Железнодорожное	2	13	2	13	6	8	3	7
сп.Домновское	1	2	-	4	2	3	1	4
сп.Мозырское	-	1	-	2	3	4	1	2

Распределение числа организаций, учтенных в Статрегистре Калининградстата, по муниципальным образованиям области в разрезе видов деятельности на 1 января 2013 г.

Муниципальные образования	Всего, единиц	из них по видам экономической деятельности (разделы ОКВЭД)						
		A	B	C	D	E	F	G
Калининградская область	50845	3230	171	100	5137	268	5613	15862
Городские округа:								
город Калининград	34101	405	96	54	3459	112	4097	11968
Багратионовский	1090	397	-	1	92	5	44	227
Балтийский	644	28	3	3	38	12	71	152
Гурьевский	3877	421	9	7	426	21	513	1242
Гусевский	852	126	-	4	98	5	59	151
Краснознаменский	354	193	1	4	14	1	5	35
город Ладушкин	101	5	3	-	8	1	9	30
город Мамоново	267	56	5	-	37	2	13	72
Неманский	387	117	-	1	29	3	21	68
Нестеровский	513	296	-	1	22	3	17	49
Озерский	324	97	-	1	17	2	25	55
город Пионерский	360	4	5	-	33	11	43	100
Полесский	534	96	4	3	55	7	29	100
Светлогорский	795	9	2	1	50	5	136	175
Светловский	1081	23	30	-	156	14	88	278
Славский	331	90	3	-	26	1	15	60
город Советск	1011	10	-	1	133	18	72	269
Черняховский	1481	223	4	6	147	14	105	338
поселок Янтарный	208	5	1	4	35	9	20	35
Муниципальные районы:								
Гвардейский	983	287	-	3	118	10	68	180
гп.Гвардейское	465	21	-	2	71	6	49	122
сп.Знаменское	128	61	-	-	12	2	3	20
сп.Зоринское	122	78	-	1	8	2	2	7
сп.Озерковское	168	86	-	-	24	-	3	21
сп.Славинское	100	41	-	-	3	-	11	10
Зеленоградский	1125	231	5	6	100	8	126	203
гп. Зеленоградское	509	33	2	2	31	5	86	102
сп.Ковровское	294	108	-	3	43	2	19	46
сп.Переславское	123	18	1	-	20	1	11	25
сп.Красноторовское	120	70	-	1	5	-	6	15
сп.Куршская коса	79	2	2	-	1	-	4	15
Правдинский	426	111	-	-	44	4	37	75
гп.Правдинское	191	39	-	-	21	3	14	42
гп.Железнодорожное	133	34	-	-	8	1	9	26
сп.Домновское	54	14	-	-	11	-	9	4
сп.Мозырьское	48	24	-	-	4	-	5	3

Муниципальные образования	из них по видам экономической деятельности (разделы ОКВЭД)							
	Н	I	J	K	L	M	N	O
Калининградская область	1187	4461	695	9121	591	1031	701	2658
в том числе								
городские округа:								
город Калининград	790	2979	551	6645	188	572	446	1725
Багратионовский	14	84	6	100	20	32	10	57
Балтийский	25	68	5	117	21	26	16	58
Гурьевский	48	398	42	518	45	50	23	114
Гусевский	14	49	7	229	21	19	17	53
Краснознаменский	3	12	3	20	25	17	7	14
город Ладушкин	4	5	-	9	5	6	4	12
город Мамоново	3	14	1	32	3	6	6	17
Неманский	7	42	2	38	12	17	6	24
Нестеровский	5	20	1	25	19	24	5	25
Озерский	1	16	3	33	23	19	6	26
город Пионерский	7	19	6	69	5	8	9	41
Полесский	11	29	5	117	24	17	6	31
Светлогорский	83	48	10	156	25	11	29	55
Светловский	26	118	4	237	12	22	15	58
Славский	3	24	6	31	16	23	7	25
город Советск	18	159	12	193	6	30	28	62
Черняховский	20	199	9	225	33	49	24	85
поселок Янтарный	13	17	2	34	5	4	2	22
Муниципальные районы:								
Гвардейский	18	72	3	101	29	23	9	62
гп.Гвардейское	8	49	2	63	18	9	5	40
сп.Знаменское	3	4	-	7	2	3	3	8
сп.Зоринское	4	3	-	6	2	3	-	6
сп.Озерковское	1	6	1	13	4	5	-	4
сп.Славинское	2	10	-	12	3	3	1	4
Зеленоградский	68	60	13	162	30	32	18	63
гп. Зеленоградское	41	24	5	95	14	11	15	43
сп.Ковровское	9	14	2	30	3	6	2	7
сп.Переславское	3	7	1	17	4	10	1	4
сп.Красноторовское	-	5	-	7	6	2	-	3
сп.Куршская коса	15	10	5	13	3	3	-	6
Правдинский	6	29	4	30	24	24	8	29
гп.Правдинское	3	14	2	14	13	8	4	14
гп.Железнодорожное	2	13	2	11	6	9	3	8
сп.Домновское	1	1	-	4	2	3	1	4
сп.Мозырское	-	1	-	1	3	4	-	3

Распределение числа организаций, учтенных в Статрегистре Калининградстата, по муниципальным образованиям области в разрезе видов деятельности на 1 января 2014 г.

	Всего, единиц	в том числе по видам экономической деятельности (разделы ОКВЭД)						
		A	B	C	D	E	F	G
Калининградская область	52695	3131	173	103	5230	268	6037	16538
в том числе городские округа:								
Калининград	35345	382	100	56	3516	115	4364	12372
Багратионовский	1167	394	-	1	96	5	55	260
Балтийский	683	31	4	3	42	12	77	158
Гурьевский	4027	415	8	7	436	18	558	1305
Гусевский	854	120	-	5	101	5	58	141
Краснознаменский	363	189	1	4	14	1	5	42
г. Ладушкин	114	5	2	-	11	1	11	32
г. Мамоново	265	58	5	-	38	2	14	67
Неманский	385	115	-	-	28	3	18	70
Нестеровский	521	299	-	1	22	3	19	55
Озерский	336	95	-	1	18	1	32	59
Пионерский	362	4	4	-	32	7	49	108
Полесский	523	70	3	3	56	9	42	103
Светлогорский	808	10	4	1	52	3	131	174
Светловский	1147	21	28	-	166	12	102	308
Славский	351	88	3	-	25	1	21	72
Советск	1015	6	1	2	129	18	77	271
Черняховский	1509	211	4	6	144	17	104	364
пгт. Янтарный	232	6	1	4	35	11	23	48
Муниципальные районы:								
Гвардейский	1034	284	-	3	119	12	83	196
г.п.Гвардейск	497	20	-	2	67	7	57	132
с.п.Знаменское	134	61	-	-	15	3	4	21
с.п.Зоринское	124	76	-	1	7	2	3	8
с.п.Озерковское	173	86	-	-	27	-	4	23
с.п.Славинское	106	41	-	-	3	-	15	12
Зеленоградский	1199	221	5	6	97	8	145	247
г.п. Зеленоградск	549	32	2	2	29	5	92	118
с.п.Ковровское	295	100	-	3	41	2	26	48
с.п.Переславское	140	18	1	-	20	1	14	36
с.п.Красноторовское	136	69	-	1	5	-	9	29
с.п.Куршская коса	79	2	2	-	2	-	4	16
Правдинский	455	107	-	-	53	4	49	86
г.п.Правдинское	199	36	-	-	26	3	18	43
г.п.Железнодорожное	136	34	-	-	9	1	13	26
с.п.Домновское	68	13	-	-	14	-	13	11
с.п.Мозырское	52	24	-	-	4	-	5	6

	в том числе по видам экономической деятельности (коды по ОКВЭД)							
	Н	И	Ж	К	Л	М	Н	О
Калининградская область	1259	4629	722	9463	637	1028	718	2742
в том числе								
городские округа:								
Калининград	851	3051	572	6901	210	579	474	1791
Багратионовский	17	98	8	112	22	33	9	56
Балтийский	21	71	5	127	24	26	16	65
Гурьевский	55	417	42	525	48	51	19	123
Гусевский	15	58	10	231	23	18	16	53
Краснознаменский	3	17	2	21	26	16	8	14
г. Ладушкин	4	10	-	12	5	5	4	12
г. Мамоново	2	14	1	33	3	6	6	16
Неманский	9	45	2	38	13	13	8	23
Нестеровский	4	20	2	24	18	24	3	26
Озерский	1	16	4	35	23	18	6	27
Пионерский	7	20	6	66	5	8	10	36
Полесский	11	29	5	116	25	17	5	29
Светлогорский	81	55	9	168	29	12	25	54
Светловский	30	119	5	248	12	23	15	58
Славский	3	27	5	34	17	22	7	25
Советск	18	161	11	191	8	28	27	67
Черняховский	20	213	7	225	35	50	22	87
пгт. Янтарный	14	16	2	36	5	4	3	24
Муниципальные районы:								
Гвардейский	15	81	6	111	30	23	8	63
г.п.Гвардейск	6	57	4	71	19	9	5	41
с.п.Знаменское	3	5	-	7	2	3	2	8
с.п.Зоринское	3	6	-	7	2	3	-	6
с.п.Озерковское	1	4	1	14	4	5	-	4
с.п.Славинское	2	9	1	12	3	3	1	4
Зеленоградский	72	64	14	178	31	29	18	63
г.п. Зеленоградск	42	32	4	110	16	11	15	38
с.п.Ковровское	9	15	4	28	3	6	2	8
с.п.Переславское	2	6	1	20	4	9	1	7
с.п.Красноторовское	-	6	-	7	5	2	-	3
с.п.Куршская коса	19	5	5	13	3	1	-	7
Правдинский	6	27	4	31	25	23	9	30
г.п.Правдинское	3	13	2	15	14	8	4	14
г.п.Железнодорожное	2	11	2	10	6	9	3	9
с.п.Домновское	1	2	-	4	2	3	1	4
с.п.Мозырское	-	1	-	2	3	3	1	3

4. ДЕМОГРАФИЯ ОРГАНИЗАЦИЙ

Демография организаций рассматривается как характеристика численности и состава (структуры) организаций, функционирующих в данное время на данной территории и в данных экономических условиях. При разработке показателей демографии организаций использованы основные приемы и принципы анализа, применяемые в демографической статистике.

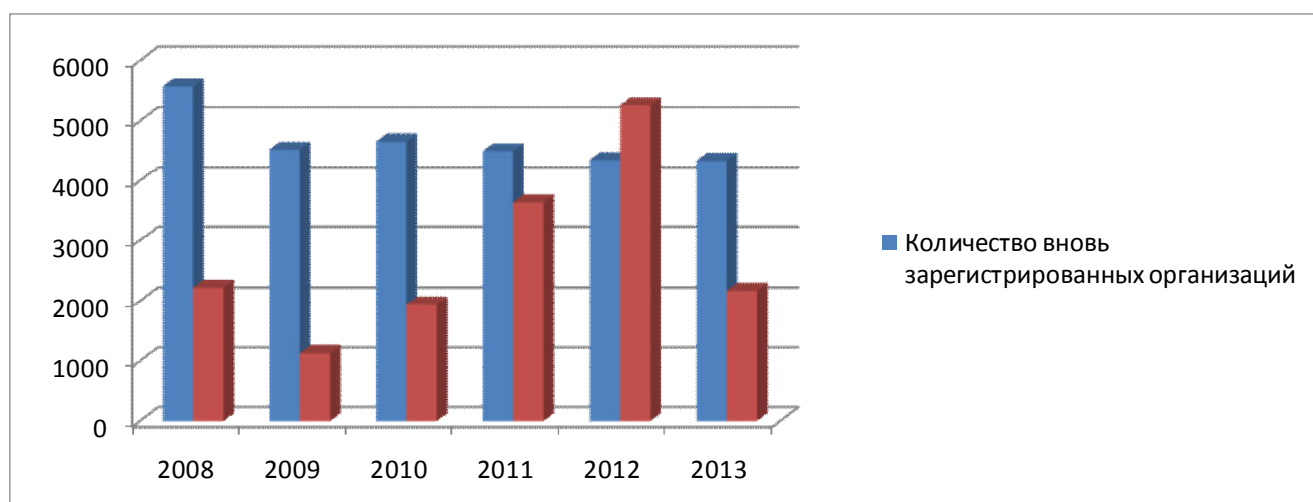
Показатель «Количество зарегистрированных организаций» за отчетный год включает общее количество организаций (без филиалов), учтенных в Статрегистре Калининградстата, за период с начала отчетного года по последнее число отчетного периода.

Показатель «Количество официально ликвидированных организаций» за период с начала года включает общее количество организаций (без филиалов), официально ликвидированных за период с начала года по последнее число отчетного периода.

Количество зарегистрированных и ликвидированных организаций

На 31 декабря, единиц

	2008	2009	2010	2011	2012	2013	2013 в % к	
							2008	2012
Количество вновь зарегистрированных организаций	5582	4527	4657	4501	4354	4339	77,7	99,7
в том числе:								
коммерческие организации	5089	3863	3845	4101	4040	4062	79,8	100,5
некоммерческие организации	493	664	812	400	314	277	56,2	88,2
Количество официально ликвидированных организаций	2226	1133	1942	3652	5317	2174	97,7	40,9
в том числе:								
коммерческие организации	1874	895	1726	3376	4823	1826	97,4	37,9
некоммерческие организации	352	238	216	276	494	348	98,9	70,4



В течение 2013г., по данным органов регистрации, официально ликвидировано 2174 юридических лиц, это на 3143 меньше, чем в предыдущем периоде. Значительную долю среди данного количества составляют организации с видом деятельности: «Оптовая и розничная

торговля; ремонт автотранспортных средств, мотоциклов, бытовых изделий и предметов личного пользования» (29,9%), «Операции с недвижимым имуществом, аренда и предоставление услуг» (20,6%), «Строительство» (11,3%). Среди них: 402 предприятия и организации ликвидировано по решению учредителей, 149 - по решению суда. По решению регистрирующих органов исключены из состава территориального раздела Статрегистра, как фактически прекратившие экономическую деятельность 1474 организаций, - это на 3168 единиц меньше, чем в прошлом году.

Количество зарегистрированных и ликвидированных организаций по видам экономической деятельности

На 31 декабря, единиц

Код по ОКВЭД		Количество зарегистрированных организаций					Количество официально ликвидированных организаций				
		2009	2010	2011	2012	2013	2009	2010	2011	2012	2013
	Всего	4527	4657	4501	4354	4339	1133	1942	3652	5317	2174
	из них организации с основным видом деятельности:										
A	сельское хозяйство, охота и лесное хозяйство	107	95	83	80	55	33	60	90	162	114
01	из него: сельское хозяйство, охота и предоставление услуг в этих областях	103	82	78	72	50	28	59	81	137	106
02	лесное хозяйство и предоставление услуг в этой области	4	13	5	8	5	5	1	9	25	8
B	рыболовство, рыбоводство	8	6	15	10	10	2	9	12	31	7
C	добыча полезных ископаемых	9	8	4	11	8	7	6	6	17	5
CA	в том числе: добыча топливно-энергетических полезных ископаемых	6	3	1	2	3	-	2	3	5	4
CB	добыча полезных ископаемых, кроме топливно-энергетических	3	5	3	9	5	7	4	3	12	1
D	обрабатывающие производства	262	298	371	354	331	99	180	283	527	193
DA	из них: производство пищевых продуктов, включая напитки, и табака	52	68	64	65	67	27	34	57	100	37
DB	текстильное и швейное производство	14	12	32	16	12	2	14	15	15	4
DC	производство кожи, изделий из кожи и производство обуви	1	-	3	1	1	-	2	1	1	1
DD	обработка древесины и производство изделий из дерева	18	20	31	27	12	12	13	21	47	17
DE	целлюлозно-бумажное производство; издательская и полиграфическая деятельность	35	32	31	33	48	6	14	27	37	29
DF	производство кокса, нефтепродуктов	1	3	2	-	2	1	1	2	6	1
DG	химическое производство	5	6	5	7	5	2	3	5	12	3

Код по ОКВЭД		Количество зарегистрированных организаций					Количество официально ликвидированных организаций				
		2009	2010	2011	2012	2013	2009	2010	2011	2012	2013
DH	производство резиновых и пластмассовых изделий	9	14	16	16	11	5	4	9	31	13
DI	производство прочих неметаллических минеральных продуктов	24	26	41	40	36	4	13	18	34	14
DJ	металлургическое производство и производство готовых металлических изделий	25	25	41	50	27	9	11	24	47	12
DK	производство машин и оборудования (без производства оружия и боеприпасов)	21	23	26	16	23	4	12	27	47	10
DL	производство электрооборудования, электронного и оптического оборудования	15	27	25	17	21	6	8	20	45	15
DM	производство транспортных средств и оборудования	13	12	9	12	17	6	14	20	38	8
34	из него: производство автомобилей, прицепов и полуприцепов	-	1	-	3	4	-	2	2	5	2
E	производство и распределение электроэнергии, газа и воды	20	40	30	19	20	8	4	29	19	14
F	строительство	322	454	533	573	703	133	238	381	647	246
G	оптовая и розничная торговля; ремонт автотранспортных средств, мотоциклов, бытовых изделий и предметов личного пользования	1618	1561	1550	1456	1499	393	743	1745	2054	651
50	в том числе: торговля автотранспортными средствами и мотоциклами, их техническое обслуживание и ремонт	199	159	197	170	180	33	70	535	203	66
51	оптовая торговля, включая торговлю через агентов, кроме торговли автотранспортными средствами и мотоциклами	1064	1084	1036	977	949	287	565	1001	1496	429
52	розничная торговля, кроме торговли автотранспортными средствами и мотоциклами; ремонт бытовых изделий и предметов личного пользования	355	318	317	309	370	73	108	209	355	156
H	гостиницы и рестораны	102	94	83	99	111	16	34	79	103	45
I	транспорт и связь	523	396	490	497	374	67	114	211	360	169
64	из него связь	17	22	10	14	13	9	11	11	18	14
J	финансовая деятельность	57	65	52	63	71	13	34	46	66	31
K	операции с недвижимым имуществом, аренда и предоставление услуг	1081	1271	918	811	790	151	311	469	909	447

<i>Код по ОКВЭД</i>		<i>Количество зарегистрированных организаций</i>					<i>Количество официально ликвидированных организаций</i>				
		<i>2009</i>	<i>2010</i>	<i>2011</i>	<i>2012</i>	<i>2013</i>	<i>2009</i>	<i>2010</i>	<i>2011</i>	<i>2012</i>	<i>2013</i>
L	государственное управление и обеспечение военной безопасности; обязательное социальное обеспечение	66	19	11	16	18	39	16	26	45	16
M	образование	54	55	62	53	43	56	18	25	63	46
N	здравоохранение и предоставление социальных услуг	46	59	48	55	45	17	28	27	50	21
O	предоставление прочих коммунальных, социальных и персональных услуг	227	225	246	256	256	93	131	218	257	166
90	из них: удаление сточных вод, отходов и аналогичная деятельность	18	11	-	21	15	4	7	6	15	3
92	деятельность по организации отдыха и развлечений, культуры и спорта	89	65	2	84	81	17	29	65	88	42

Раздел II. УЧЕТ ИНДИВИДУАЛЬНЫХ ПРЕДПРИНИМАТЕЛЕЙ.

Наряду с учетом юридических лиц, Федеральной службой государственной статистики осуществляется ведение в Статрегистре базы данных «Индивидуальные предприниматели».

На 1 января 2014г. Статрегистре Клининградстата учтено 29061 индивидуальный предприниматель, прошедший в налоговых органах процедуру регистрации (перерегистрации).

1. РАСПРЕДЕЛЕНИЕ ИНДИВИДУАЛЬНЫХ ПРЕДПРИНИМАТЕЛЕЙ ПО МУНИЦИПАЛЬНЫМ ОБРАЗОВАНИЯМ.

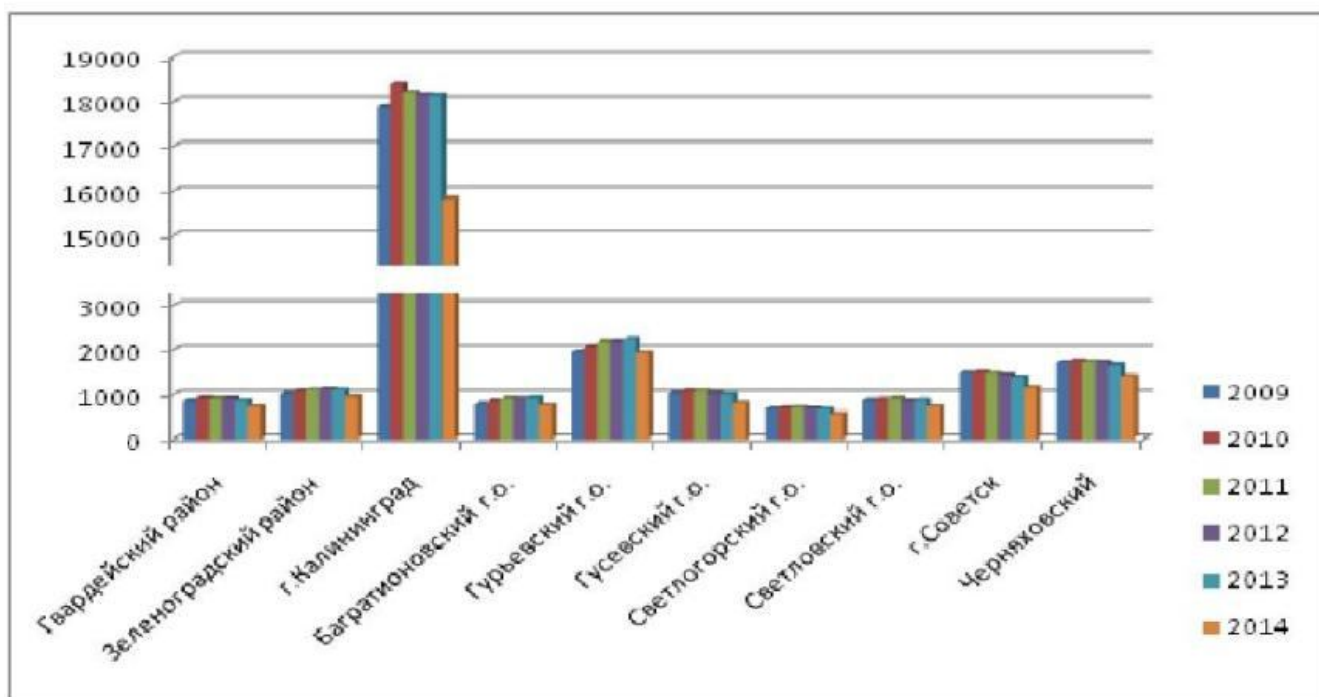
Количество индивидуальных предпринимателей в разрезе муниципальных образований

На 1 января, единиц

	<i>Количество индивидуальных предпринимателей, чел</i>					
	<i>2009</i>	<i>2010</i>	<i>2011</i>	<i>2012</i>	<i>2013</i>	<i>2014³</i>
ВСЕГО, в том числе МО Калининградской области	32636	33831	34103	33992	33847	29061
Муниципальные районы:						
Гвардейский район	862	922	907	905	870	736
Зеленоградский район	1017	1079	1107	1129	1108	952
Правдинский район	405	444	482	527	545	442
Городские округа:						
г.Калининград	17888	18388	18217	18150	18140	15815
Багратионовский	798	861	908	902	923	770
Балтийский	861	907	936	948	937	801
Гурьевский	1949	2069	2190	2183	2239	1925
Гусевский	1027	1088	1089	1028	1006	815
Краснознаменский	248	258	302	316	306	272
г. Ладушкин	112	116	120	119	118	102
г. Мамоново	234	248	244	247	241	194
Неманский	485	488	470	486	483	405
Нестеровский	295	322	349	342	333	274
Озерский	256	288	330	354	358	296
г. Пионерский	300	317	335	344	343	283
Полесский	543	554	575	570	582	497
Светлогорский	682	701	715	689	671	567
Светловский	879	882	909	861	871	739
Славский	390	413	474	490	485	403
г.Советск	1497	1522	1484	1444	1388	1166
Черняховский	1712	1750	1725	1714	1658	1414
п. Янтарный	196	214	235	244	242	193

³ снижение количества индивидуальных предпринимателей обусловлено внесением изменений в Федеральный закон от 24.07.2009г. №212-ФЗ «О страховых взносах в Пенсионный фонд Российской Федерации, Фонд социального страхования Российской Федерации, Федеральный фонд обязательного медицинского страхования и территориальные фонды обязательного медицинского страхования».

Распределение количества индивидуальных предпринимателей по муниципальным образованиям Калининградской области



Основными видами деятельности, заявленными индивидуальными предпринимателями при государственной регистрации, являются: «Оптовая и розничная торговля; ремонт автотранспортных средств, мотоциклов, бытовых изделий и предметов личного пользования», «Операции с недвижимым имуществом, аренда и предоставление услуг», «Транспорт и связь», «Обрабатывающие производства».

2. РАСПРЕДЕЛЕНИЕ ИНДИВИДУАЛЬНЫХ ПРЕДПРИНИМАТЕЛЕЙ ПО ВИДАМ ЭКОНОМИЧЕСКОЙ ДЕЯТЕЛЬНОСТИ

Количество индивидуальных предпринимателей по видам экономической деятельности

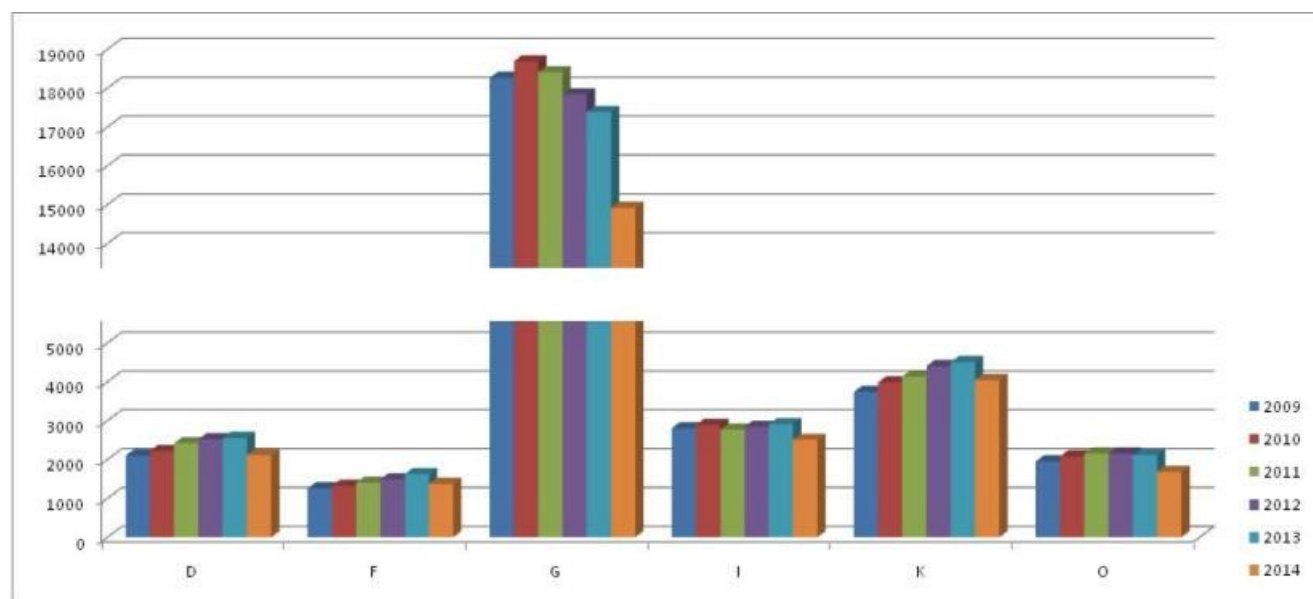
На 1 января, единиц

Код по ОКВЭД		2009	2010	2011	2012	2013	2014	2014 в % к	
								2009	2013
	Всего	32636	33831	34103	33992	33847	29061	89,0	85,9
A	из них организации с основным видом деятельности: сельское хозяйство, охота и лесное хозяйство	815	881	1065	1062	1032	883	108,3	85,6
01	из него: сельское хозяйство, охота и предоставление услуг в этих областях	578	659	871	886	870	740	128,0	85,1
02	лесное хозяйство и предоставление услуг в этой области	237	222	194	176	162	143	60,3	88,3
B	рыболовство, рыбоводство	110	105	94	86	84	89	80,9	106,0
05.01	из него рыболовство	86	80	70	61	60	61	70,9	101,7

Код по ОКВЭД		2009	2010	2011	2012	2013	2014	2014 в % к	
								2009	2013
C	добыча полезных ископаемых	5	5	5	4	3	2	40,0	66,7
CB	добыча полезных ископаемых, кроме топливно-энергетических	5	5	5	4	3	2	40,0	66,7
D	обрабатывающие производства	2099	2216	2420	2521	2554	2117	100,9	82,9
DA	из них: производство пищевых продуктов, включая напитки, и табака	263	274	302	320	316	265	100,8	83,9
DB	текстильное и швейное производство	245	279	324	335	333	248	101,2	74,5
DC	производство кожи, изделий из кожи и производство обуви	8	8	10	11	8	7	87,5	87,5
DD	обработка древесины и производство изделий из дерева	201	195	212	218	219	156	77,6	71,2
DE	целлюлозно-бумажное производство; издательская и полиграфическая деятельность	150	167	172	175	181	171	114,0	94,5
DG	химическое производство	10	10	10	12	13	11	110,0	84,6
DH	производство резиновых и пластмассовых изделий	57	51	52	60	64	56	98,2	87,5
DI	производство прочих неметаллических минеральных продуктов	218	219	232	234	228	186	85,3	81,6
DJ	металлургическое производство и производство готовых металлических изделий	214	237	265	273	287	239	111,7	83,3
DK	производство машин и оборудования (без производства оружия и боеприпасов)	78	81	77	88	94	91	116,7	96,8
DL	производство электрооборудования, электронного и оптического оборудования	100	98	109	114	113	98	98,0	86,7
DM	производство транспортных средств и оборудования	30	28	35	34	33	24	80,0	72,7
E	производство и распределение электроэнергии, газа и воды	22	23	26	23	24	21	95,5	87,5
F	строительство	1257	1321	1403	1491	1623	1373	109,2	84,6

Код по ОКВЭД		2009	2010	2011	2012	2013	2014	2014 в % к	
								2009	2013
G	оптовая и розничная торговля; ремонт автотранспортных средств, мотоциклов, бытовых изделий и предметов личного пользования	18263	18691	18409	17837	17382	14918	81,7	85,8
50	в том числе: торговля автотранспортными средствами и мотоциклами, их техническое обслуживание и ремонт	1774	1795	1768	1744	1713	1469	82,8	85,8
51	оптовая торговля, включая торговлю через агентов, кроме торговли автотранспортными средствами и мотоциклами	3796	3742	3526	3299	3059	2538	66,9	83,0
52	розничная торговля, кроме торговли автотранспортными средствами и мотоциклами; ремонт бытовых изделий и предметов личного пользования	12693	13154	13115	12794	12610	10911	86,0	86,5
H	гостиницы и рестораны	737	777	805	812	853	781	106,0	91,6
I	транспорт и связь	2805	2889	2769	2841	2907	2506	89,3	86,2
64	из него связь	66	74	76	72	61	50	75,8	82,0
J	финансовая деятельность	185	193	196	189	191	177	95,7	92,7
K	операции с недвижимым имуществом, аренда и предоставление услуг	3738	3985	4138	4403	4506	4044	108,2	89,7
M	образование	134	144	161	159	170	140	104,5	82,4
N	здравоохранение и предоставление социальных услуг	329	328	298	282	293	250	76,0	85,3
O	предоставление прочих коммунальных, социальных и персональных услуг	1950	2081	2154	2152	2114	1678	86,1	79,4

Количество индивидуальных предпринимателей по видам экономической деятельности



D – Обрабатывающие производства

F – Строительство

G – Оптовая и розничная торговля, ремонт автотранспортных средств, мотоциклов, бытовых изделий и предметов личного пользования

I – Транспорт и связь

K – Операции с недвижимым имуществом, аренда и предоставление услуг

O – Предоставление прочих коммунальных, социальных и персональных услуг

Статистический регистр является государственным информационным ресурсом, сложной многофункциональной информационной системой, содержащей организационно упорядоченную совокупность документов и информационных технологий, обеспечивающей учет всех хозяйствующих субъектов, прошедших государственную регистрацию на территории РФ.

В нем устанавливается единая идентификация всех хозяйствующих субъектов по общероссийским классификаторам, содержится достаточно полный набор характеристик, которые позволяют сгруппировать различные совокупности объектов наблюдения и организовать получение как индивидуальных, так и сводных данных о различных аспектах их деятельности.

Использование Статистического регистра необходимо:

- для обеспечения методологической основы для использования интегрированных методов сбора и обработки статистической информации, что позволяет провести статистический анализ по сопоставимому кругу объектов и обеспечить сопоставимость отечественной статистики с международной;
- в целях стандартного описания предприятий и организаций, подлежащих статистическому наблюдению, заполнения постоянных реквизитов унифицированных форм федерального государственного статистического наблюдения с использованием однозначной идентификации хозяйствующих субъектов и их основных характеристик в соответствии с общероссийскими классификаторами;
- для определения единого круга хозяйствующих субъектов, подлежащих статистическому наблюдению, формирования Генеральной совокупности объектов статистического наблюдения

для проведения экономических переписей, организации выборочных обследований различных категорий хозяйствующих субъектов;

- для создания статистических субрегистров и баз данных, используемых при проведении различных статистических обследований;

- для создания нормативно-справочной информации, используемой в системе электронной обработки статистических данных.

Использование Статрегистра органами государственной власти и организациями, ответственными за формирование официальной статистической информации в установленной сфере деятельности в соответствии с законодательством Российской Федерации, в целях организации федеральных статистических наблюдений, осуществляется с соблюдением конфиденциальности содержащихся в нем сведений.

Руководитель

Г.С. Чурикова